


## Заведение новых параметров в подсистеме «Биллинговый центр»

Войдите в подсистему «Биллинговый центр» и нажмите на кнопку  в левом верхнем углу (Рисунок 11).

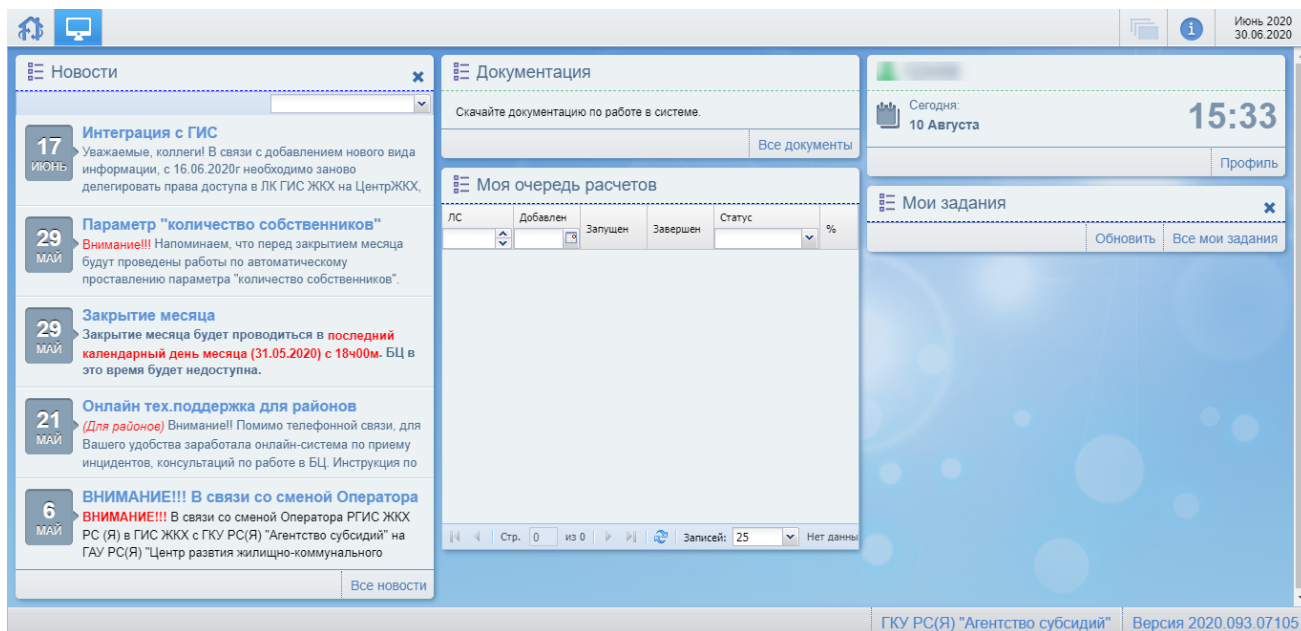


Рисунок 1 – Главное окно подсистемы «Биллинговый центр»

### Параметры дома

Перейдите в раздел «Картотека/ Реестр домов». Выберите банк данных из выпадающего меню (Рисунок 22), установив «флаг», затем выберите в списке дом и дважды нажмите на запись.

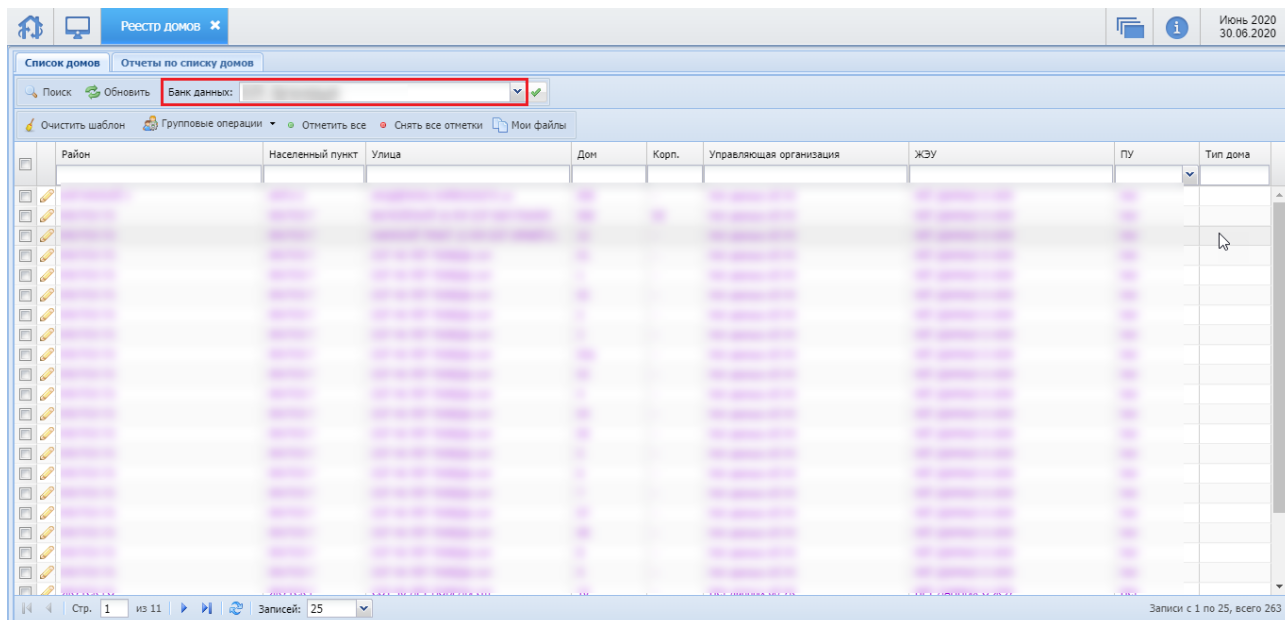


Рисунок 2 – Поле «Банк данных» и список домов

Из открывшегося окна через меню навигации перейдите в раздел «Параметры дома» (Рисунок 3). Установите «флаг» в поле «Все параметры».

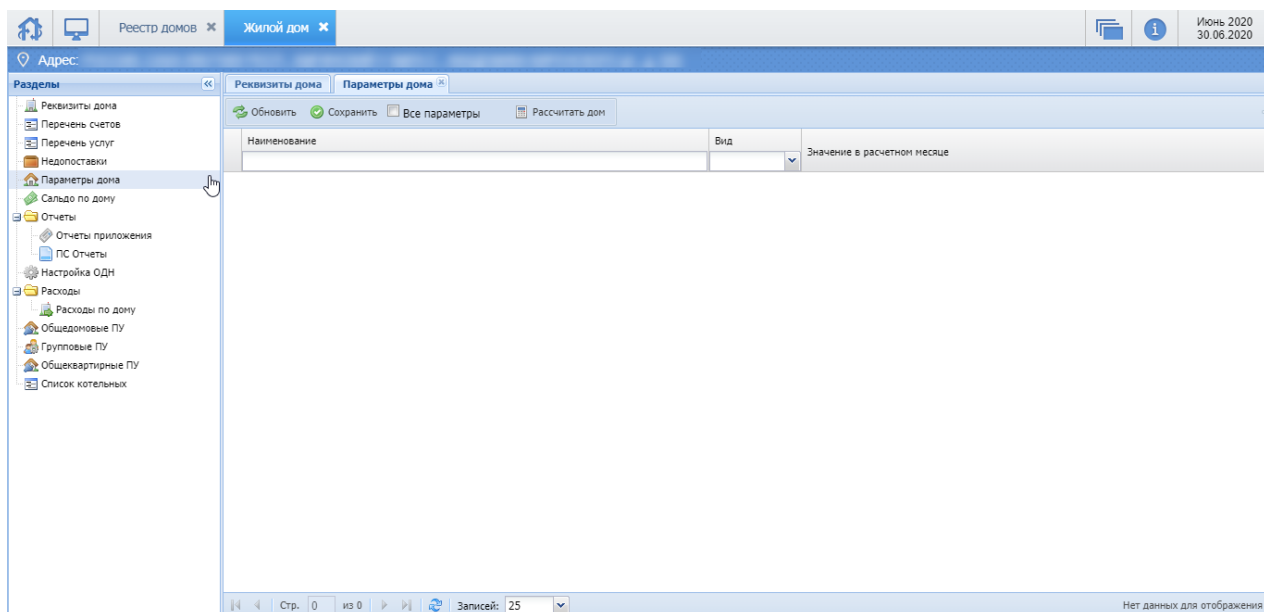


Рисунок 4 – Раздел «Параметры дома»

Найдите параметр **«Состояние дома для АСЮЛ»**, введя его наименование в соответствующем поле. Дважды нажмите на запись левой кнопкой мыши, в открывшемся окне введите значение и нажмите на кнопку «Сохранить».

Найдите параметр **«Основание состояния дома для АСЮЛ»**, введя его наименование в поле «Наименование». Дважды нажмите на запись левой кнопкой мыши, в открывшемся окне введите значение и нажмите на кнопку «Сохранить».

**Примечание** – Параметр **«Основание состояния дома для АСЮЛ»** необходимо заполнять, если заполнен параметр **«Состояние дома для АСЮЛ»**.

## Параметры ОДПУ

Перейдите в раздел «Картотека/ Реестр домов» (см. Рисунок 1 1). Выберите банк данных из выпадающего меню (см. Рисунок 22), установив «флаг», затем выберите в списке дом с ОДПУ и дважды нажмите на запись.

Через меню навигации перейдите в раздел «Общедомовые ПУ» (Рисунок 5).

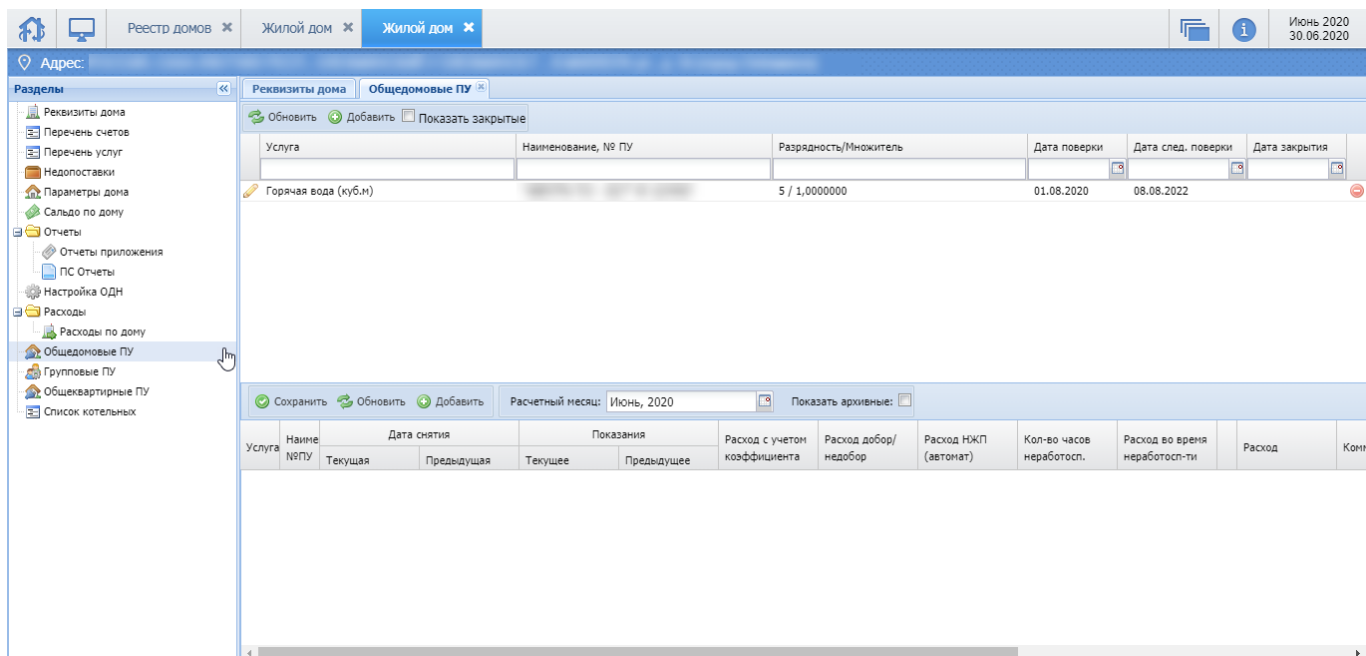


Рисунок 5 – Раздел «Общедомовые ПУ»

Дважды нажмите левой кнопкой мыши по записи ОДПУ и в открывшемся окне перейдите на вкладку «Параметры ПУ» (Рисунок 616).

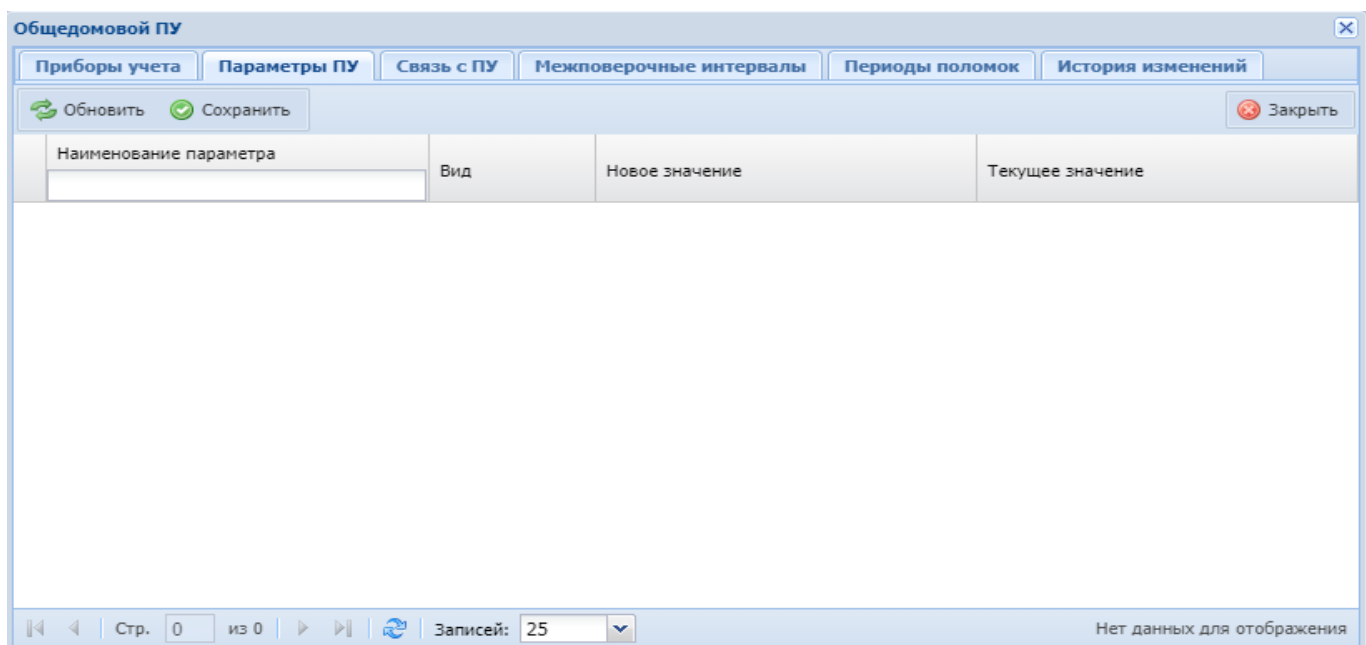


Рисунок 61 – Вкладка «Параметры ПУ»

Найдите параметр **«Реквизиты акта ввода ОДПУ»**, введя его наименование в поле «Наименование параметра». Дважды нажмите на записи левой кнопкой мыши, в открывшемся окне введите значение и нажмите на кнопку «Сохранить».

Через меню навигации перейдите в раздел **«Параметры дома»** (см. Рисунок 4). Найдите параметр **«Количество вводов ОДПУ по услуге, по которой установлен ОДПУ»**, введя его наименование в соответствующем поле. Дважды нажмите на записи левой кнопкой мыши, в открывшемся окне введите числовое значение и нажмите на кнопку «Сохранить».

**Примечание** – Параметр **«Количество вводов ОДПУ по услуге, по которой установлен ОДПУ»** обязателен, если заведен ОДПУ.

Найдите параметр **«Основание отсутствия техн возм установки ОДПУ по услуге»**, по которой заведен параметр **«Отсутствие техн возм установки ОДПУ»**, введя его наименование в соответствующем поле. Дважды нажмите на записи левой кнопкой мыши, в открывшемся окне введите текстовое значение и нажмите на кнопку «Сохранить».

**Примечание** – Параметр **«Основание отсутствия техн возм установки ОДПУ по услуге»** необходимо заполнять, если заполнен параметр **«Отсутствие техн возм установки ОДПУ»** по соответствующей услуге.